



透明感あふれる“ガラスの工芸品”アクセが新登場！
SOU・SOU × HARIO Lampwork Factory

京都のテキスタイルブランド「SOU・SOU」(代表取締役：若林剛之)は、HARIO のガラスアクセサリーブランド「HARIO Lampwork Factory」とのコラボレーションによるアクセサリーを発売いたします。本商品は職人が一つ一つ丁寧に、手作業で仕上げられた国産ガラスアクセサリー。テキスタイルデザインには、人気柄「SO-SU-U」と、ぽってりとしたフォルムが愛らしい「ほほえみ」を採用。ガラスならではの輝きを、繊細かつ立体的に表現しました。光をとらえて表情を変えるガラスの質感と、手仕事ならではの温もり。和洋装に合う“現代の工芸品”です。



商品名	ピアス・イヤリング／SO-SU-U (0～9)
価格	各 4,400 円(税込)
素材	耐熱ガラス、ステンレス + ゴールドメッキ *ポスト部分・キャッチ以外は真鍮 + ゴールドメッキ



商品名 | ネックレス／SO-SU-U (0 ～ 9)
 価格 | 各 6,930 円 (税込)
 素材 | 耐熱ガラス、真鍮 + ゴールドメッキ



商品名 | ピアス・イヤリング／ほほえみ (クリア・フロスト)
 価格 | 6,600 円 (税込) ～ 6,820 円 (税込)
 素材 | 耐熱ガラス、ステンレス + ゴールドメッキ
 ＊ポスト部分・キャッチ以外は真鍮 + ゴールドメッキ

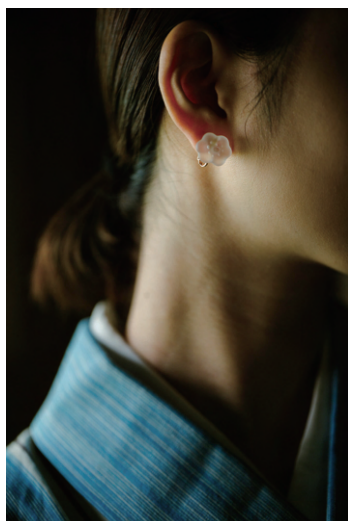


商品名 | リング／ほほえみ (クリア・グレー)
 価格 | 6,380 円 (税込) ～ 6,600 円 (税込)
 素材 | 耐熱ガラス
 サイズ | M サイズ・・・12-13 号、L サイズ・・・15-16 号

HARIO Lampwork Factory

1921年創業の耐熱ガラスメーカー「HARIO」から生まれたアクセサリーブランド。創業当初の手仕事から始まり、機械化による技術発展を経て、いま再び“職人の技”を未来へつなぐために立ち上げられました。

HARIO だからこそ生み出せる、繊細さと澄んだ輝き。100年以上のガラスづくりの知識と、職人の熟練技が息づくアクセサリーを提案しています。



高解像度画像リンク：https://drive.google.com/drive/folders/17jzys29ucU2YdF98B-_F2oHt_ZogTjt6

商品ページ URL：<https://contents.sousou.co.jp/other/hario/>



SOU・SOU

日本の四季や風情をポップに表現したテキスタイルデザインを製作する京都のブランド。『新しい日本文化の創造』をコンセプトに、伝統的な素材や技法を積極的に用いながらも、現代のライフスタイルに寄り添うものづくりを展開。地下足袋や和服、和菓子や家具など、多岐にわたるアイテムを製作・販売。また、様々な分野の企業とのコラボレーションによって、日本のテキスタイルデザインの可能性を広げている。

お問い合わせ先

商品・お買い物案内 電話：050-3172-1526（営業時間：12:00～17:00 ※水・日曜定休）
取材・メディア掲載 E-mail：press@sousou.co.jp 電話：075-229-6751（代表）